

Монгол Улсын махны салбарыг хөгжүүлэх сорилт, арга замууд

**Монголын Махны Холбооны
Гүйцэтгэх захирал Б.Очирбат**

2017.05.31

Монгол улсад сүүлийн 6 жилд малын халдварт өвчний гаралт

Д/ д	Өвчний нэр	Өвчин гарсан аймгийн нэрс	Хэдэн онд	Хэдэн суманд
1	Шүлхий	Дорнод, Сүхбаатар, Хэнтий, Дорноговь, Төв, Говьсүмбэр	2010	22
2	Шүлхий	Баян-Өлгий, Дорнод	2013	5
3	Шүлхий	Дорнод, Сүхбаатар, Хэнтий, Дорноговь,	2014 217	14
4	Шүлхий	Ховд, Баян-Өлгий, Сүхбаатар	2015	4
5	Шүлхий	Говьсүмбэр	2016	1
6	Бог малын мялзан	Ховд	2016	11
7	Хонины цэцэг	Дорноговь	2011	1
8	Хонины цэцэг	Дорноговь	2013	1
9	Хонины цэцэг	Сүхбаатар, Дорнод, Хэнтий, Дорноговь	2015	16
10	Хонины цэцэг	Сүхбаатар, Дорнод, Хэнтий, Дорноговь, Төв, Улаанбаатар, Дундговь, Өмнөговь аймгууд	2016 он	

МАЛЫН ЭРҮҮЛ МЭНДИЙН БАЙДЛЫГ ГАЗРЫН ЗУРАГ ДЭЭР 2017 ОНЫ БАЙДЛААР БҮСЧИЛЖ ХАРУУЛБАЛ



Мал төхөөрөх үйлдвэрүүдийн судалгаа

Мал төхөөрөх үйллвэрийн тоо	Байршил		Нядлах хүчин чадал /толгойн/ тоо			Хадгалах /тн/		Итгэмжлэл зэрэг
	УБ	Аймаг	Нийт	Бод	Бог	Хөлдөөх	Хадгалах	
48	7	41	29072	6662	22410	1172	26570	ААА-9 АА-32 0-7

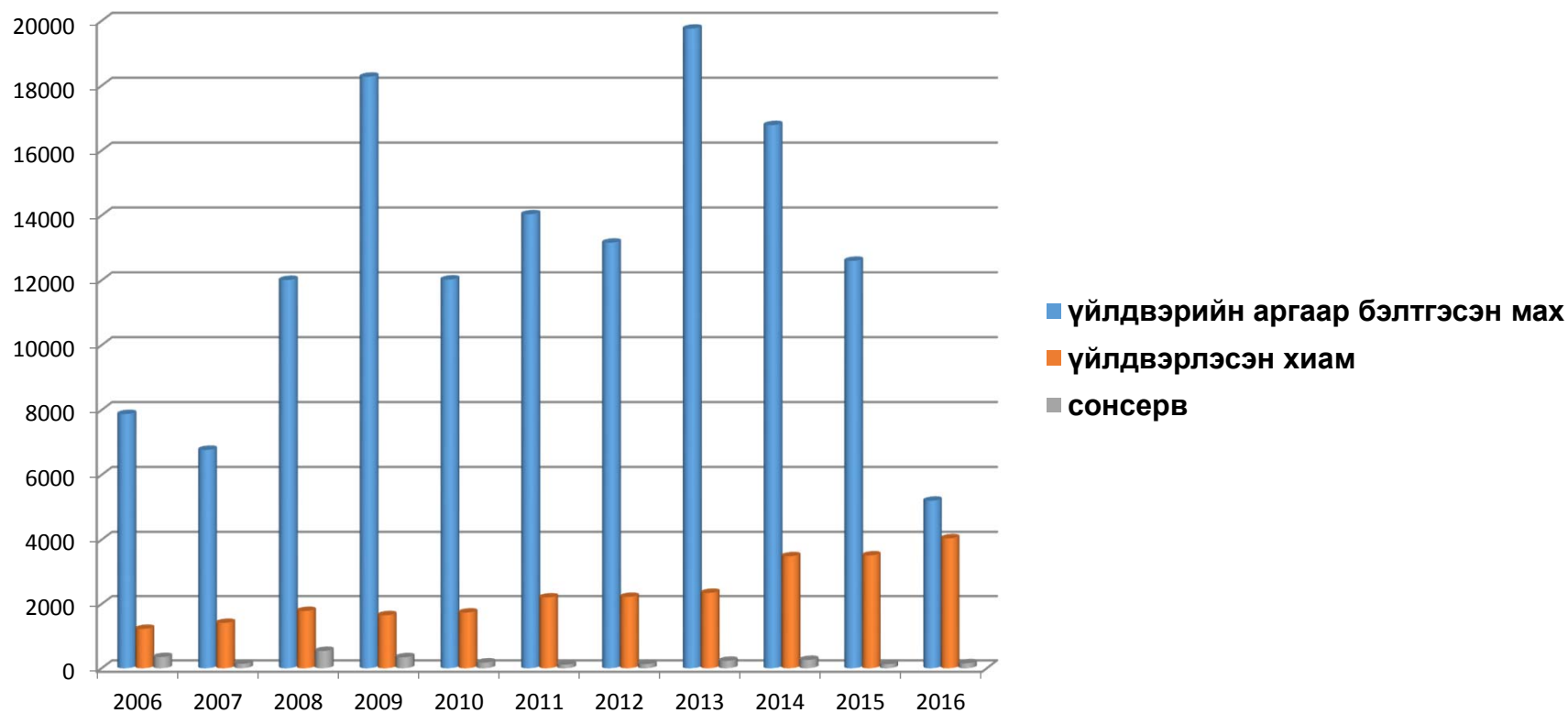
Махны үйлдвэрийн өрсөлдөх чадвар

	Үйлдвэрийн бүх тоо	ОХУ-д экспортлох эрхтэй	БНХАУ-д экспортлох эрхтэй	Гуравдагч оронд мах экспортлох эрхтэй	НАССР нэвтрүүлсэн	ISO 22000 нэвтрүүлсэн	Хүчин чадал ашиглалт %		
							1-30%	30-60%	60% дээш
Мал төхөөрөх үйлдвэр	48	19	Адуу-4 Салаа туурайтай -6	5	4	1	42	4	2
Мах дулаан боловсруулалт хийдэг үйлдвэр	60	3	4	2	3	2	42	8	10

Монгол улсаас мах экспортлосон үзүүлэлт /сүүлийн 10 жилээр мян.Тн

ОН	МЯН.ТН
2005	7,8
2006	11,5
2007	10,9
2008	10,3
2009	18,0
2010	26,0
2011	10,2
2012	3,1
2013	3,0
2014	2,2
2015	2,8
2016	8,5

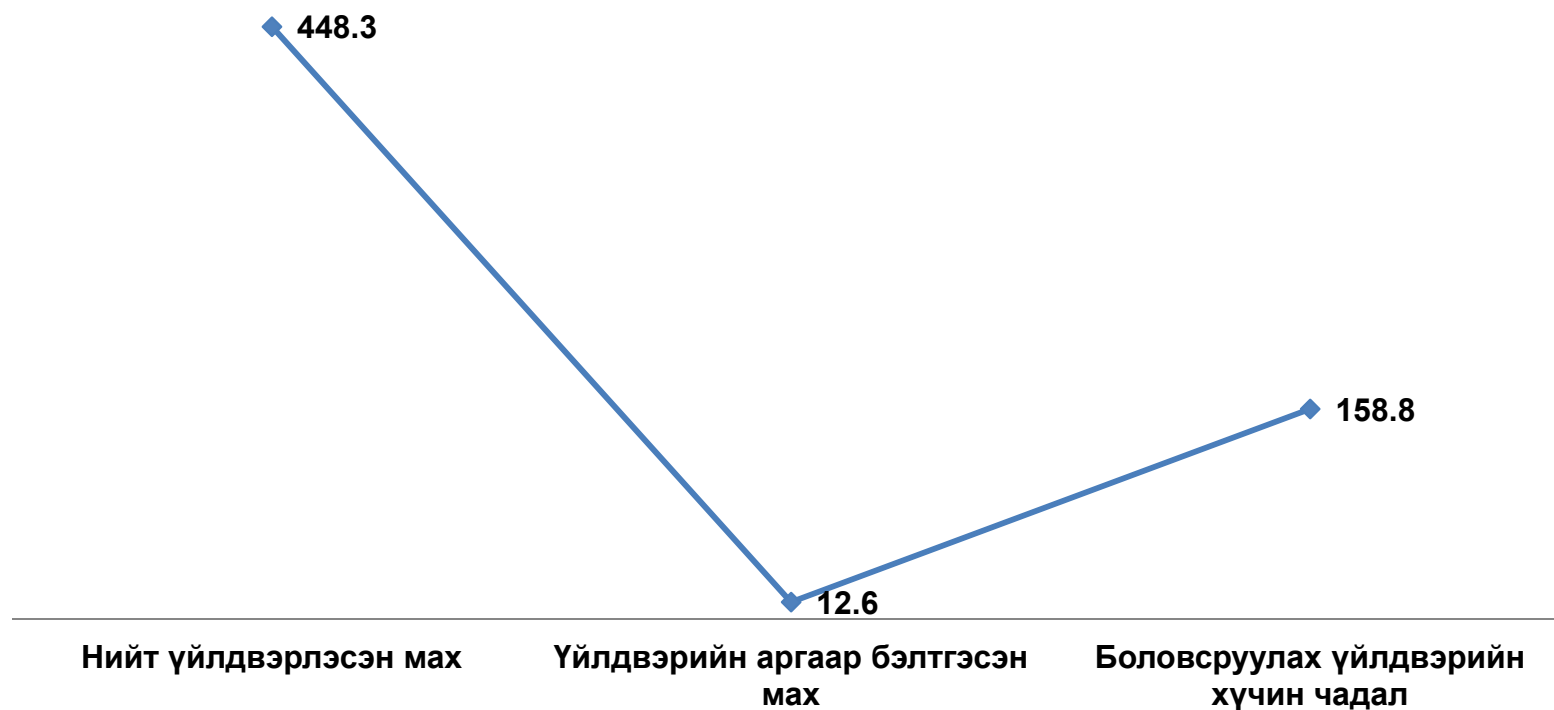
Сүүлийн 10 жилийн үйлдвэрийн аргаар бэлтгэсэн мах, хиам, сонсерв



Нийт мах үйлдвэрлэл, үйлдвэрийн аргаар болон гар аргаар бэлтгэсэн мах /мянган.Тонн/



2015 оны махны нийт үйлдвэрлэл болон үйлдвэрийн аргаар бэлтгэсэн мах, боловсруулах нийт хүчин чадал /мянган.тонн/



МАХНЫ ЭКСПОРТОД СААД БЭРХШЭЭЛ УЧРУУЛЖ БАЙГАА АСУУДЛУУД

1. Экспортлогч орны тоо хязгаартай
2. Хил гааль боомтын дэд бүтэц хөгжөөгүй
3. Мах экспортлох эрүүл бүсийн хэмжээ хягаарлагдмал
4. Хууль эрх зүйн орчин бүрдээгүй

МАЛЫН ЭРҮҮЛ МЭНД МАЛЧДЫН ТАЛААР

1. Мал, эмнэлгийн бүтэц тогтолцоог өөрчлөх
2. Мал амьтны эрүүл мэнд, генетик нөөцийн тухай хуулиудыг гаргах
3. Малчдад хөтөлбөртэй сургалтыг хэвшүүлэх
4. Мал аж ахуйг татвартай болгох
5. Малчид мах боловсруулах үйлдвэрүүдийн хамтын ажиллагааг хөгжүүлэх
6. Үйлдвэрт мал бэлтгэсэн малчдыг урамшуулалтай болгох

МАХНЫ ҮЙЛДВЭРИЙН ТАЛААР

1. Махны үйлдвэрүүдийн тоог хязгаарлаж чанарыг анхаарах
2. Одоо сайн ажиллаж байгаа үйлдвэрүүдийг өргөтгөх шинэчлэх, хөрөнгө оруулах
3. Махны үйлдвэрүүдэд шилдэг технологи, стандарт нэвтрүүлэхэд Улсаас хөхүүлэн дэмжих
4. Махны чиглэлийн мал, бэлчээр тэжээл, үйлдвэр бүхий цогцолбор байгуулах
5. Мах боловсруулах үйлдвэрлэлийн мэргэжилтэй ажилчид, мэргэжилтэн сургах, давтан сургах
6. Махны үйлдвэрлэлтэй холбоотой эрх зүйн орчинг боловсронгуй болгох

ДОТООД ХЭРЭГЦЭЭГ ҮЙЛДВЭРЭЭР ТӨХӨӨРЧ БОЛОВСРУУЛСАН МАХААР ХАНГАХ

1. Үйлдвэрийн бус аргаар төхөөрч боловсруулсан махыг нийтийн хэрэгцээнд гаргахыг хязгаарлах
2. Төсвийн байгууллагуудын махны хэрэгцээг үйлдвэрийн аргаар төхөөрч боловсруулсан махаар хангах
3. Мах боловсруулах үйлдвэр махны орчин үеийн болон уламжлалт аргаар ангилж жижиглэх нэр төрлийг олшруулах

МАХНЫ ЭКСПОРТЫГ ДЭМЖХЭД ТӨРӨӨС АНХААРАХ ТАЛААР

1. Хил гаалийн боомтын тохижилтийг сайжруулах
2. Мал тээврийн замыг сайжруулах
3. Мах импортлогч орнуудтай хамтран итгэмжлэгдсэн лаборатортой болгох
4. Мах, махан бүтээгдэхүүнд бүх төрлийн шинжилгээг бүрэн бүрэн хийдэг лаборатортой болох
5. Монгол Улсын малыг ээмэгжүүлэх бүртгэлжүүлэх ажлыг үргэлжлүүлэх